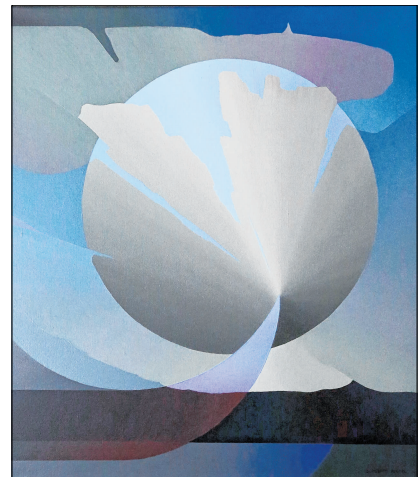


Das klare Licht in Chiles Süden

Die Ausstellung „Vision und Wirklichkeit“ in Heilsbronn

HEILSBRONN - „Vision und Wirklichkeit“ heißt die erste Ausstellung, die der Verein KunstRaumHeilsbronn in diesem Jahr zeigt. Malerei von Robinson Mora Montecino und Fotografien von Mechthild Ilchmann präsentiert die kleine Galerie im Herzen der Stadt.

Das große Thema der beiden Künstler lautet Patagonien. Robinson Mora Montecino ist Chilene, Mechthild Ilchmann hat einige Jahre in dem Andenstaat gelebt. Beide sind fasziniert von der Landschaft am südlichsten Zipfel des Doppelkontinents. Die Weitläufigkeit des Landes, die Klarheit des Lichts, die Ruhe einerseits und dramatische Bergkulisse andererseits, kaum bewohnt und vom Meer umbraust. Kalt,



„Imagen D7“, ein Bild von Robinson Mora Montecino. F.: Martina Kramer

karg, einsam und doch anziehend – ein ganz besonderer Ort, dessen Wirkung sich der Besucher nicht entziehen kann.

In dieser Ausstellung gehen Malerei und Fotografie eine geradezu innige Beziehung ein. Sie drücken mit ihren Mitteln aus, was die Landschaft im Betrachter auslöst. Zunächst kann man davon ausgehen, dass der Begriff „Wirklichkeit“ sich auf Ilchmanns Fotografien bezieht, während für Montecinos Werke die „Vision“ vorgeschlagen ist.

Doch herrscht hier wirklich solch eine Trennung vor oder ist nicht auch die scheinbar sachliche Aufnahme ganz abhängig vom Auge der Fotografin? Und enthält nicht die Malerei eine tiefere Wahrheit beziehungsweise Wirklichkeit, die Montecino inspiriert?

Für den Film hat es der deutsche Regisseur Werner Herzog in seinem jüngsten Buch „Die Zukunft der Wahrheit“ unlängst so definiert, dass es nicht unbedingt auf eine ganz getreue Wiedergabe der Wirklichkeit ankommt, um einer tieferen Wahrheit auf die Spur zu kommen. Und ist es in dieser Ausstellung nicht vielleicht so, dass gerade durch die Korrespondenz beider Kunstformen ein umfassenderes Bild des behandelten Sujets entsteht, als es auf Solopfadern möglich wäre?

Die Liebe und Begeisterung, die sowohl Montecino als auch Ilchmann für Patagonien empfinden, ist deutlich spürbar. Auch die Fotografien verraten etwas von der Ursprünglichkeit dieser wilden Natur,



„Lago General Carreras III“, eine Fotografie von Mechthild Ilchmann in der Heilsbronner Ausstellung „Vision und Wirklichkeit“. Repro: Martina Kramer

die sich im Süden Chiles entfaltet. Die auf Aludibond gezogenen Arbeiten der Frankfurter Fotografin spüren dem besonderen Licht nach. Viel Blau, rein, klar, kalt so wie die Temperaturen an diesem Ende der Welt, oder verhangen, ein wenig düster im diffusen Nebel, das Gefühl der Verlassenheit verstärkend. Menschen kommen in ihren Bildern nicht vor, allenfalls ihre Spuren zeigen sich.

Montecinos großformatige Abstraktionen lassen doch immer wieder die Landschaft durchschimmern. Strenge Geometrie wird durchbrochen von organischen Formen. Die Farbgebung ist ähnlich beherrscht von kühlen, klaren Tönen

wie bei Ilchmann. Sie ist zurückhaltend und doch intensiv, ein Spiegel jener Kompositionen, wie die Natur sie schafft. Auch bei Montecino finden sich keine Abbildungen von Menschen, wohl aber Anspielungen auf deren Gegenwart.

Die geometrischen Strukturen in seinen Bildern erinnern nicht wenig an Gebilde, wie sie die Computerwelt formt. Sie können als eine Anspielung auf die Digitalisierung, die überall Einzug gehalten hat und auch die entferntesten Zipfel erreicht, gewertet werden. So künden des Malers Werke von einer Wahrheit, derer sich auch die unschuldigste Landschaft nicht entziehen kann.

Schön, majestätisch, entrückt, transzendent und doch ein Teil dieser heutigen Welt.

Diese Ausstellung zeigt, dass Malerei und Fotografie keine Konkurrenten mehr sind, sondern sich längst versöhnt haben.

MARTINA KRAMER

Die Ausstellung in der Galerie KunstRaumHeilsbronn, Hauptstraße 2, geht bis zum 13. April, geöffnet ist sie Samstag von 14 bis 17 Uhr und auf Anfrage unter info@kunstraumheilsbronn.de. Am Mittwoch, 13. März, findet dort um 19 Uhr eine Lesung mit Mechthild Ilchmann zu dem Thema „Chile – ganz persönlich“ statt.